

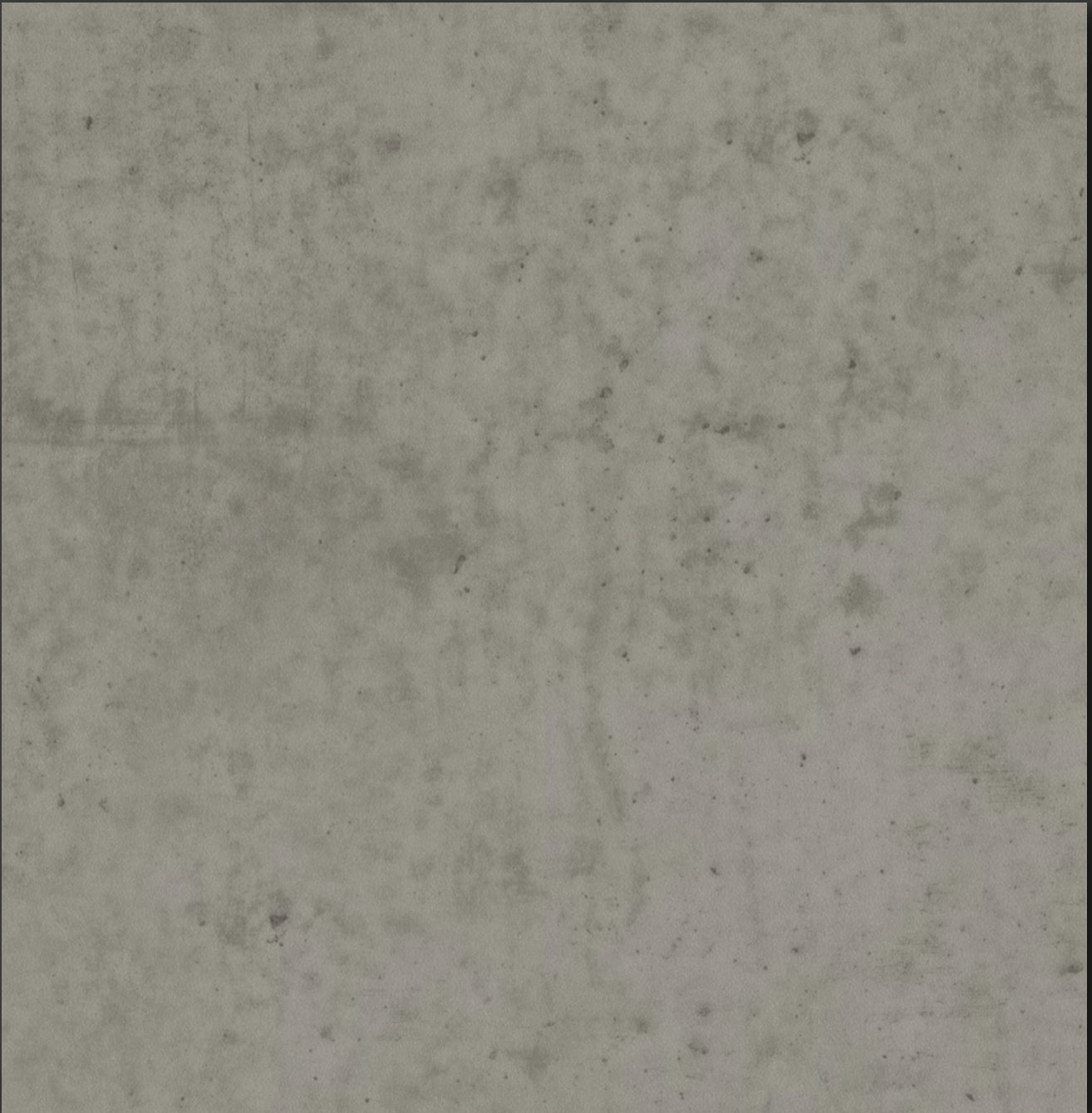


Rely on it.

**RENOLIT EXOFOL.
THE INDUSTRIAL STYLE.**

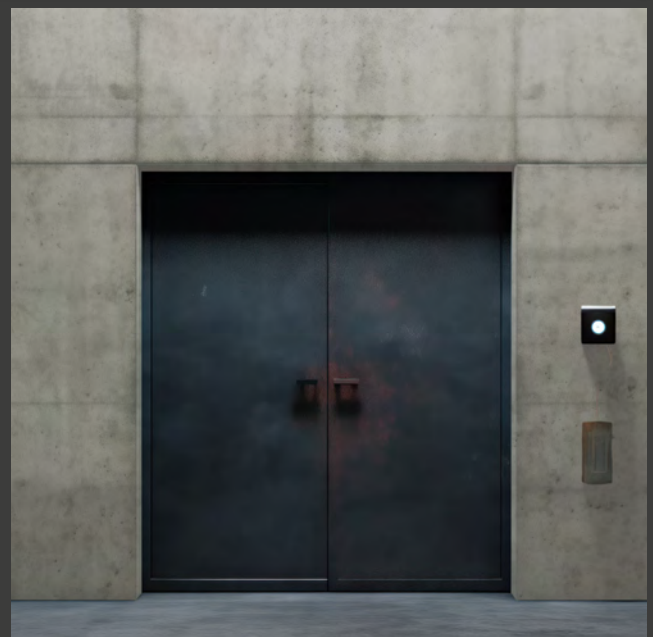


Imagine the possibilities.



RENOLIT EXOFOL PX Urban Spirit 1.

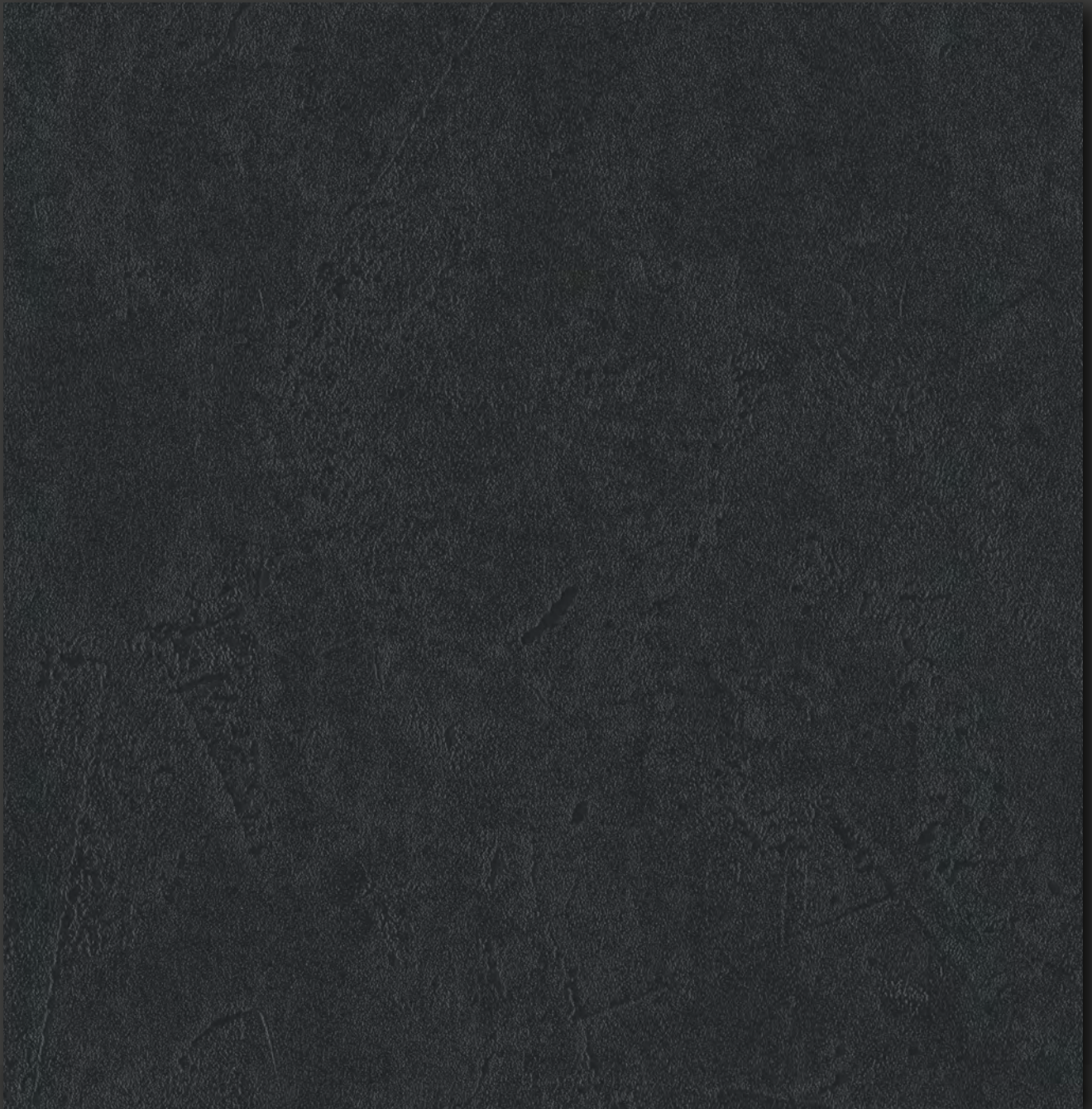
Aus den Tiefen des Planeten heraus hat sich ein tragender Baustoff für moderne Bauwerke entwickelt: der Beton. Die Bodenschätze Sand und Kies gehen mit Zement eine beständige Verbindung ein. Kühl und unnahbar in der Erscheinung, steht Beton in der urbanen Architektur für Solidität. RENOLIT EXOFOL PX Urban Spirit überträgt dieses Großstadt-Flair auf die Bauelemente.



RENOLIT EXOFOL PX Aged Copper.

Ein Farbspiel aus Gold- und Grüntönen, vereint in einem Dekor: RENOLIT EXOFOL PX Aged Copper. Die grünliche Patina, die sich im Laufe der Zeit auf Kupfer bildet, trägt die Geschichte vergangener Tage und zugleich die Beständigkeit dieses Metalls in sich. Diese warme, erdige Farbe verleiht Bauelementen eine rustikale Eleganz.





RENOLIT EXOFOL PX Anthracite Grey 7016 Matt Stone.

Als Symbol für vulkanisches Gestein, das kalte Echo der feurigen Kraft im Erdinneren, steht RENOLIT EXOFOL PX Anthracite Grey Matt Stone. Inspiriert von der Zeitlosigkeit und Härte der Gesteine, verleiht das Dekor Gebäuden eine besondere Ästhetik und bildet mit seinen matten Grautönen einen markanten Kontrast zur unmittelbaren Umgebung.



RENOLIT EXOFOL PX Corten Steel.

Eisen und Kupfer sind die Allrounder aus den Schatzkammern unserer Erde. Eisen als fundamentales technisches Element schützt sich im Alter mit einer kupferfarbenen Rostschicht. Und Kupferkabel oder -leitungen durchziehen unsere Umgebung wie Adern unsere Körper – vor der Außenwelt versteckt. RENOLIT EXOFOL PX Corten Steel lässt die rostigen Kupfertöne zutage treten.



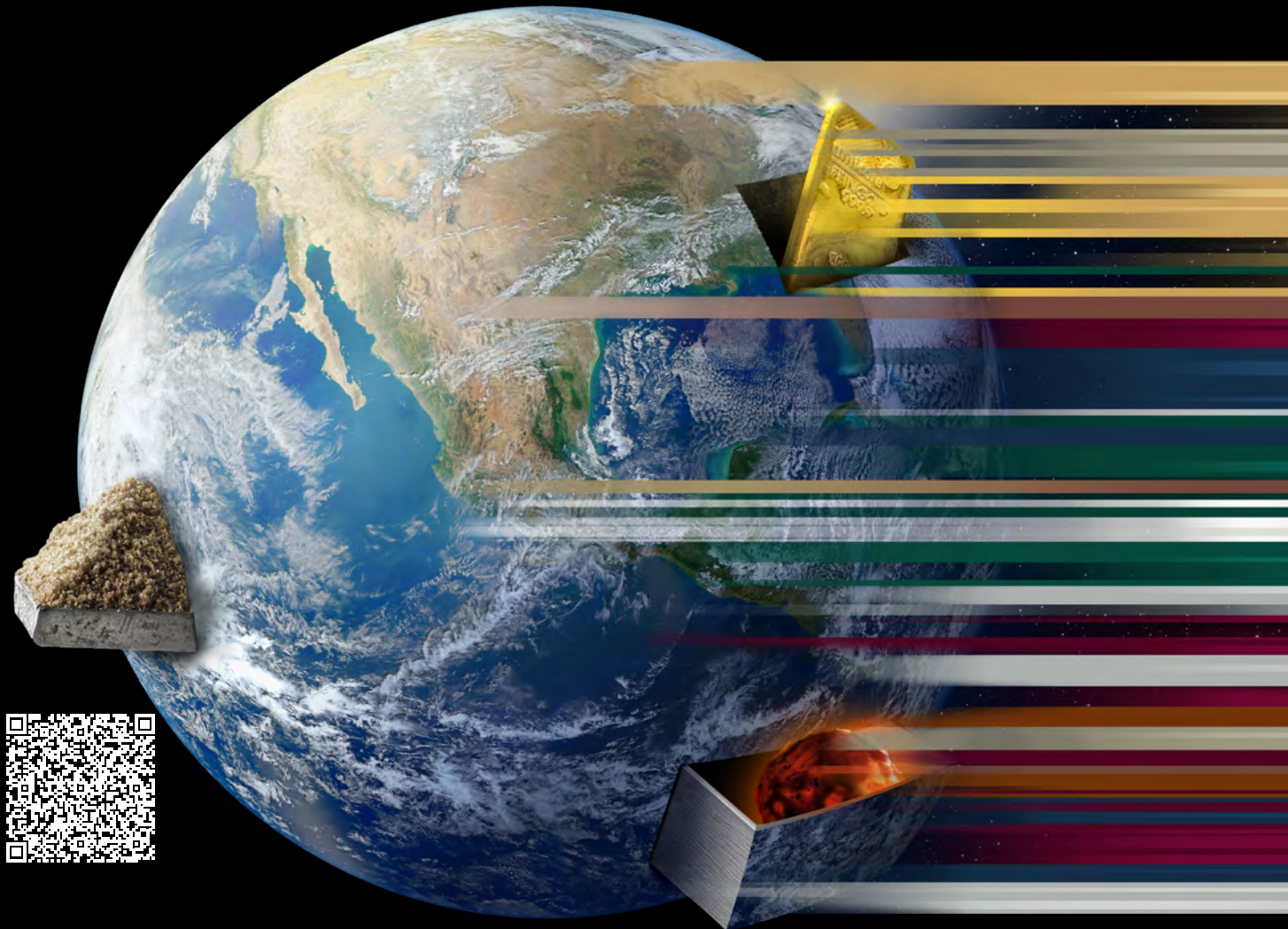
Natur trifft Zeitgeist – eine Reise durch die Schatzkammern der Erde

Bei einem tiefen Blick in die Natur enthüllt sich uns eine verborgene Harmonie, die Erde und Universum miteinander verbindet. In den dunklen Tiefen unserer Erde ruhen kostbare Schätze, die wir nicht immer als diese wahrnehmen: Stille Zeugen vergangener Zeiten, stille Hüter unserer Geschichte, Quellen unendlicher Inspiration.

Der Trendservice Colour Road 24/25 lädt uns unter dem Motto „Treasures of our planet“ ein, unseren Bodenschätzen besondere Beachtung zu schenken. Er übersetzt mit bewährter Expertise und Fingerspitzengefühl Aspekte wie zeitliche Entwicklung, gesellschaftliche Dynamik und Anwendungsbedürfnisse in konkrete Farbvorstellungen für den Außenbereich. So sorgen von Edelmetallen inspirierte Dekore wie „Corten Steel“ und „Aged Copper“ für glänzende Akzente, während die Stein-Dekore „Urban Spirit“ und „Anthracite Grey Matt Stone“ für Stabilität und Verlässlichkeit stehen.

Diese Reise durch die Schatzkammern unserer Erde öffnet unsere Sinne – und erinnert daran, dass wir Teil eines unendlichen Wunders sind, das es zu schützen und zu ehren gilt.

Mehr zum RENOLIT Trendservice Colour Road unter:
www.renolit.com/exterior-solutions/colour-road-24-25





RENOLIT SE

Market Unit Exterior Solutions
Horchheimer Str. 50
67547 Worms
Germany
Phone: +49.6241.303.1040
Fax: +49.6241.303.18.1139

exteriorsolutions@renolit.com
www.renolit.com/exteriorsolutions

RENOLIT Cramlington Limited

Market Unit Exterior Solutions
Station Road, Cramlington
Northumberland, NE23 8AQ
United Kingdom
Phone: +44.1670.718222
Fax: +44.1670.590096

vinyl^{plus}



Rely on it.