



Rely on it.

RENOLIT ALKORPLAN L

Brīva klājuma un balasta sistēma



IZCILĪBA JUMTU
KLĀŠANĀ

Brīva klājuma un balasta sistēma

INFORMĀCIJA PAR IZSTRĀDĀJUMU

RENOLIT ALKORPLAN L₃₅₁₇₇

Elastīgs PVC ar stikla flīsa armējumu atbilstoši UEAtc norādījumiem.

CE marķējums.

Sertifikāti ir pieejami mūsu vietnē www.renolit.com/roofing 0749-CPD

BC2-320-0295-0100-02

Lietojums

Kā hidroizolācijas membrāna brīvi klātās balasta sistēmās.

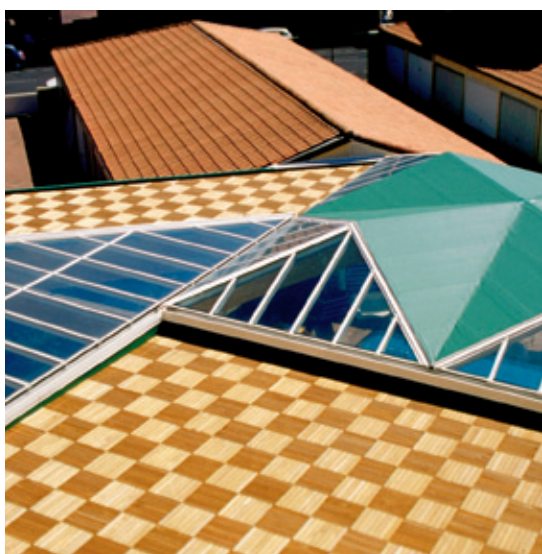
Izstrādājuma dati	Metode	RENOLIT ALKORPLAN L ₃₅₁₇₇		Vienības
		1.2 mm	1.5 mm	
Stiepes izturība	EN 12311-2 (B)	≥8	≥9	N/mm ²
Pagarinājums pārraušanas gadījumā	EN 12311-2 (B)	≥150	≥175	%
Lineāro izmēru stabilitāte (6 h 80 °C temperatūrā)	EN 1107-2	≤0.1	≤0.1	%
Aukstās plaisas temperatūra	EN 495-5	≤-30	≤-30	°C
Pārrāvuma izturība	EN 12310-1	≥300	≥325	N
Laminācijas stiprums	EN 12316-2	≥150	≥170	N/50 mm
Tvaika difūzijas pretestība (μ)	EN 1931	20 000	20 000	-
Statiskā caurduršanas pretestība	EN 12730	≥20	≥20	kg

Lielums/svars	Biezums	Platums	Svars	Ruļļa garums	Ruļļa svars
RENOLIT ALKORPLAN L ₃₅₁₇₇	1.2 mm	2.05 m	1.57 kg/m ²	20 tek.m	apm. 64 kg
	1.5 mm	2.05 m	1.96 kg/m ²	15 tek.m	apm. 60 kg

Standarta pārdošanas nosacījumi ir norādīti cenrāžos; visa RENOLIT izstrādājumu tirdzniecība notiek saskaņā ar šiem nosacījumiem. Membrāna RENOLIT ALKORPLAN tiek piegādāta ruļļos. Katrā piegādē var būt līdz 10% īso ruļļu (minimālais garums: 8 m).

Glabāšana

Glabāt sausumā. Ruļļiem jāatrodas paralēli un, ja iespējams, oriģinālajā iepakojumā; nekraut šķērsām vienu uz otra vai nepakļaut spiedienam.

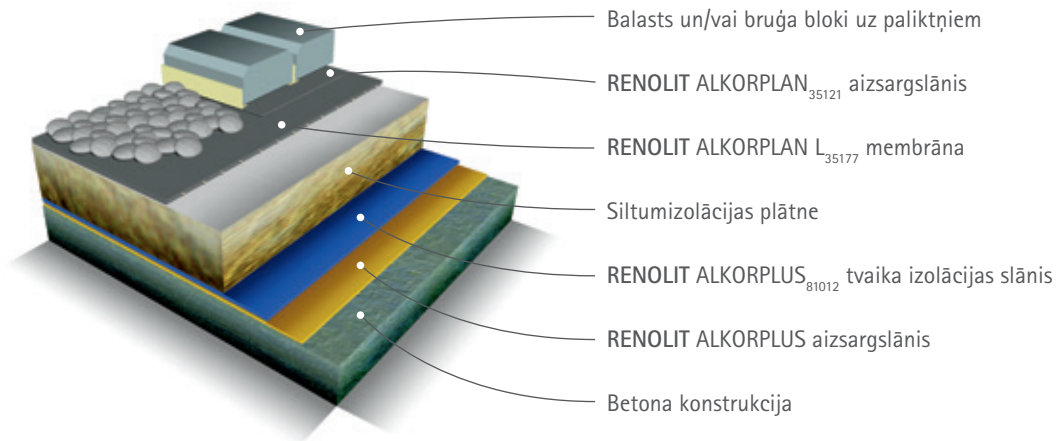


Restorāns Deleuil (Francija)

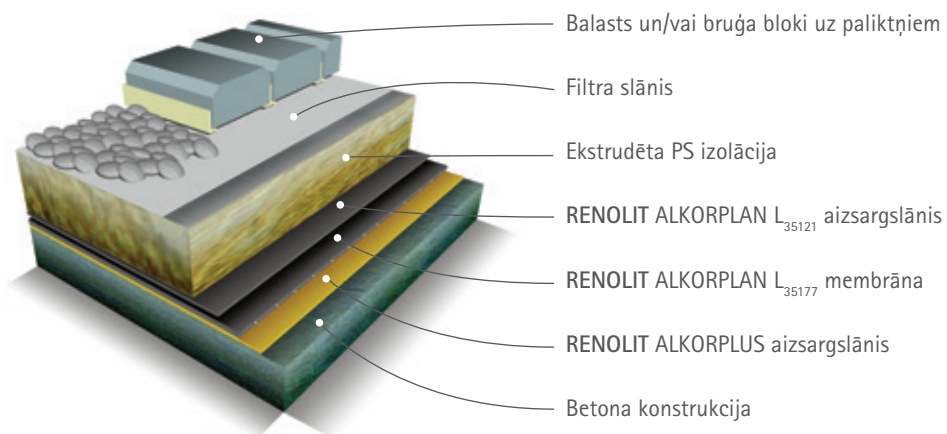
Brīva klājuma un balasta sistēma

Brīva klājuma ar balastu klātas RENOLIT ALKORPLAN membrānas lietošanas norādījumi.

Siltais jumts



Apgrieztais jumts



Jumta būvniecība

Konstrukcija

Pirms hidroizolācijas membrānas klāšanas jumta klājs ir jāatbrīvo no nelīdzenumiem, ūdens, apsarmojuma, ledus un būvgružiem – skrūvēm, metāla atgriezumiem u.c.

- Kokmateriāla konstrukcija
Balsta konstrukcijas minimālais biezums:
 - koks: 25 mm (spundēts)
 - saplāksnis (ārējā kvalitāte): 19 mm (vēlams 22 mm) – jāatbilst attiecīgajām standartu BS EN 636 un BS 5268 prasībām.
 - OSB 3: 18 mm saskaņā ar BS EN 300.

Apstrādei jābūt atbilstoši komponentiem un izvēlētajai izolācijas vai vienslāņa membrānas piestiprināšanas metodei. Balsta elementi tiek uzmontēti un nostiprināti, lai iegūtu noslēgtu klāja virsmu, kur ir izslēgta jebkāda vertikāla kustība. Augstuma vai biezuma pielāide starp paneļiem nedrīkst pārsniegt 3 mm. Kokmateriāla balsta konstrukcijas uzstādīšana ir jāveic saskaņā ar vietējiem būvnormatīviem.

- Betona jumta klājs
Betona balsta konstrukcijai ir jāatbilst vismaz standarta BS 8110 I daļas 1985 un I.S.326:1995 prasībām. Virsmai ir jābūt gludai, bez izvirzījumiem un nepludumiem, kas augstāki par 2 mm (ideāli mehāniski pierīvētai).

Silta jumts

Aizsargslānis

Uz nelīdzenām virsmām vai koka konstrukcijām izmanto **RENOLIT ALKORPLUS** aizsargslāni, lai nodrošinātu, ka netiek bojāts tvaika izolācijas slānis. Aizsargslāņi tiek brīvi uzklāti ar 50 mm pārslaidumu. Skatiet 1. tabulu.

Tvaika izolācijas slānis

Aukstā laikā membrānas apakšpusē var izveidoties kondensāts. Ja ēkā ir lielāks mitrums, konstrukcijā var izveidoties kondensāts, kas sausākos laika apstākļos pilnībā neizzūd. Atkarībā no prognozētā ēkas iekšējā klimata un jumta klājuma materiālu higrometriskajām īpašībām var būt nepieciešams tvaika izolācijas slānis. **RENOLIT ALKORPLUS₈₁₀₁₂** LDPE tvaika izolācijas plēve ir pieejama standarta versijā. Tvaika izolācijas plēve tiek klāta ar 100 mm pārslaidumiem un pielīmēta ar **RENOLIT ALKORPLUS₈₁₀₅₇** limlenti. Kad salaidums ir pilnībā fiksēts, tas ar roku ir jāslāpina kopā, nostiprinot lenti. Tvaika izolācijas plēve tiek uzklāta un piekausēta detaļām saskaņā ar Apvienotās Karalistes Būvniecības normatīvu daļu L1.

RENOLIT piedāvā arī pašlīmējošu tvaika izolācijas plēvi. Tvaika izolācijas plēve **RENOLIT ALKORPLUS₈₁₀₀₂** ir pašlīmējoša membrāna, kuras pamatā ir alumīnija plēve, kas aiztur tvaiku, un virs tās ir pašlīmējoša bitumena bāzes līmes kārtā.

Izolācija

Izolācijas paneļiem ir jābūt nodrošinātam ražotāja apliecinājumam par piemērotību lietošanai kopā ar **RENOLIT ALKORPLAN** membrānām. Izolācija tiek montēta saskaņā ar ražotāja norādījumiem. Izolācijai ir jāiztur projektētās statiskās un dinamiskās slodzes. Spiedes stiprībai ir jābūt vismaz 0,06 N/mm² 10% saspiešanas gadījumā (saskaņā standartu ar BS EN 826).

Migrējošais (nošķirošais) slānis

Ja **RENOLIT ALKORPLAN** membrānas tiek klātas virs neapdarināta polistirola, poliizocianurāta vai poliuretāna, ir jāizmanto **RENOLIT ALKORPLUS** migrējošais slānis (stikla šķiedras flīss 120 g/m² vai poliestera flīss 180 g/m²). (Skatiet 1. tabulu) Uz bitumena virsmas vienmēr ir jāklāj **RENOLIT ALKORPLUS₈₁₀₀₅** poliestera flīss 300 g/m². Migrējošie slāņi tiek brīvi uzklāti ar 50 mm pārslaidumu. Ja izmanto izolācijas paneļus ar alumīnija folijas pārklājumu, **RENOLIT ALKORPLUS** migrējošais slānis nav nepieciešams. Ja rodas šaubas, konsultējieties ar **RENOLIT** tehniskās nodaļas speciālistiem.

Lietošana: Migrējošais Slānis Aizsargslānis		
RENOLIT ALKORPLUS₈₁₀₀₁ stikla šķiedras flīss, 120 g/ m ² izolācijas	uz nepārklāta PUR, PIR vai PS	-
RENOLIT ALKORPLUS₈₁₀₀₅ flīss PES 300 g/m ² izolācijas	uz bitumena, nepārklātas PUR, PIR vai PS	uz nelīdzenām virsmām
RENOLIT ALKORPLUS₈₁₀₀₈ flīss PES 180 g/m ² izolācijas	uz nepārklāta PUR, PIR vai PS	-

Tabula 1: **RENOLIT ALKORPLUS** migrējošie slāņi un aizsargslāņi

Siltais jumts

RENOLIT ALKORPLAN membrāna

RENOLIT ALKORPLAN membrāna tiek nestiepjot izritināta virs aizsargslāņa vai migrējošā slāņa. Nākamā loksne tiek pielīdzināta pie pirmās, to pārklājot ar vismaz 50 mm platu pārlaidumu. Lai to būtu vieglāk izdarīt, uz membrānas vienas puses ir uzdrukāta līnija. Lai pārliecinātos par pareizu sakausējuma stiprumu un kvalitāti, pirms jumta seguma metināšanas ir jāveic pārbaudes metinājums. RENOLIT ALKORPLAN membrāna tiek sametināta ar karstu gaaisu vai šķidro līmi, izmantojot RENOLIT ALKORPLUS₈₁₀₂₅ metināšanas šķidrumu. Sakausētajai zonai ir jābūt vienlaidu un jāstiepjas vismaz 30 mm no membrānas malas. Gala stūri ir jāizvieto zigzaga veidā, pārklājot par 250 mm, tādējādi novēršot situāciju, ka 4 ruļļu gala stūri sanāk kopā. Ja pārklājas 3 membrānas, centrālā loksne ir jānogriež slīpi. Pēc metināšanas pabeigšanas tiek pārbaudīta metinājuma šuve — pār savienojumu stingri, bet droši tiek vilkts metāla tausts. Lai nodrošinātu šķidrā RENOLIT ALKORPLAN₈₁₀₃₈ labu pielipšanu, klāšana ir jāveic paralēli darbam.

RENOLIT ALKORPLAN aizsargslānis

Virš RENOLIT ALKORPLAN membrānas tiek uzklāts RENOLIT ALKORPLAN₃₅₁₂₁ aizsargslānis, lai pasargātu hidroizolācijas membrānu no mehāniskiem bojājumiem celtniecības darbu laikā un pēc tam.

Balasts

Uzreiz pēc virsmas noklāšanas ar RENOLIT ALKORPLAN aizsargmembrānu tiek uzklāts balasta slānis pietiekamā daudzumā, lai novērstu membrānu izkustināšanu vēja ietekmē. Balasta daudzumu nosaka saskaņā ar spēkā esošajiem norādījumiem (aprēķins saskaņā ar Apvienotās Karalistes standartiem BS 6399-2) tā, lai kopā būtu vismaz 50 mm kārtā.



Vekšes universitāte (Zviedrija)



Viesnīca Kalidria (Itālija)

Apgrieztais jumts

Aizsargslānis

Vienmēr ir jāizmanto aizsargslānis, lai pasargātu RENOLIT ALKORPLAN membrānu no bojājumiem. Šim nolūkam ir jāizmanto aizsargājošais RENOLIT ALKORPLUS poliestera flīss (300 g/m²). (Skatiet 1. tabulu) RENOLIT ALKORPLUS aizsargslāņi tiek brīvi uzklāti ar 50 mm pārslaidumu.

RENOLIT ALKORPLAN membrāna

RENOLIT ALKORPLAN membrāna tiek nestiepjot izritināta virs izolācijas vai migrējošā slāņa. Nākamā loksne tiek pielīdzināta pie pirmās, to pārklājot ar vismaz 50 mm platu pārslaidumu. Lai to būtu vieglāk izdarīt, uz membrānas vienas puses ir uzdrukāta līnija. Lai pārliecinātos par pareizu sakausējuma stiprumu un kvalitāti, pirms jumta seguma metināšanas ir jāveic pārbaudes metinājums. RENOLIT ALKORPLAN membrāna tiek sametināta ar karstu gaisu vai šķidro līmi, izmantojot RENOLIT ALKORPLUS₈₁₀₂₅ metināšanas šķidrumu. Sakausētajai zonai ir jābūt vienlaidu un jāstiepjās vismaz 30 mm no membrānas malas. Gala stūri ir jāizvieto zigzaga veidā, pārklājot par 250 mm, tādējādi novēršot situāciju, ka 4 ruļļu gala stūri sanāk kopā. Ja pārklājas 3 membrānas, centrālā loksne ir jānogriež slīpi. Pēc metināšanas pabeigšanas tiek pārbaudīta metinājuma šuve – pār savienojumu stingri, bet droši tiek vilkts metāla tausts. Lai nodrošinātu šķidrā RENOLIT ALKORPLAN₈₁₀₃₈ labu pielīšanu, klāšana ir jāveic paralēli darbam.

RENOLIT ALKORPLAN aizsargslānis

Virš RENOLIT ALKORPLAN membrānas tiek uzklāts RENOLIT ALKORPLAN₃₅₁₂₁ aizsargslānis, lai pasargātu hidroizolācijas membrānu no mehāniskiem bojājumiem celtniecības darbu laikā un pēc tam.

Siltumizolācija

XPS izolācijas paneļiem ir jābūt nodrošinātām ražotāja apliecinājumam par piemērotību lietošanai kopā ar RENOLIT ALKORPLAN membrānām. Izolācija tiek montēta saskaņā ar ražotāja norādījumiem.

Balasta un filtra slānis

Pēc izolācijas paneļu ieklāšanas tiek likts filtra slānis no RENOLIT ALKORPLUS₈₁₀₀₈ poliestera flīsa 180 g/m², bet tikai pēc tam balasta slānis:

- mazgāta grants, graudi (min. 16/32 mm Ø)
- bruģa bloki uz paliktņiem.

Nepieciešamā balasta slodze ir jānosaka atbilstoši siltumizolācijas paneļu tehniskajām prasībām un Apvienotās Karalistes standartiem attiecībā uz vēja slodzi BS 6399-2 tā, lai kopā būtu vismaz 50 mm kārtā.

Brīvi klāto un balasta sistēmu (siltajiem/apgrieztajiem jumtiem) papildu stiprināšana

Gar jumta perimetru un ap visām atverēm tiek uzstādīta malu apdare. Īpaša uzmanība tiek pievērsta vējnoturīgu parapetu uzstādīšanai.

Malu apdare

RENOLIT ALKORPLAN₈₁₁₇₀ vai ₈₁₁₇₁ metāla loksne ir sagatavota tā, ka iegūts minimālais L formas profila platums 70x70 mm. (Skatiet 3. att.) Šie profili ir jau stiprināti pie balsta klāja. Maksimālais attālums starp stiprinājumiem ir 250 mm, un stiprinājumi ir tikai vienā RENOLIT ALKORPLAN metāla loksnes pusē un zigzaga veidā, lai varētu izturēt ilgstošu 2,7 kN/tek.m lielu stiepes slodzi. Ja RENOLIT ALKORPLAN metāla profili ir stiprināti pie vertikāles, stiprinājumiem ir jābūt 200 mm attālumā. Ja jumtam ir ieplakas, kuru leņķi ir mazāki par 174°, ir jāiekļauj Alkormetal 140 mm apskavu sekcijas, kas stiprinātas pie 250 mm centrētājiem.

Vējnoturīga montāža pie parapetu detaļām

- Ar RENOLIT ALKORPLUS₈₁₀₅₈ saspiesto putu sloksni zem RENOLIT ALKORPLAN metāla loksnes apmales parapeta augšdaļa tiek izolēta pret vēja spiedienu. RENOLIT ALKORPLAN pret abrazīvu apmales virsmu aizsargā RENOLIT ALKORPLUS₈₁₀₀₈ aizsargslānis (min. 180 g/m²). Ja parapets ir augstāks par 500 mm, ir nepieciešams balstošs starpslānis no vienlaidu RENOLIT ALKORPLAN metāla loksnes (50 mm platas).
- Parapetu var arī pielīmēt, lai iegūtu vējnoturīgu apdari. Šeit RENOLIT ALKORPLUS₈₁₀₄₀ kontaktlīme ir uzklāta uz visas membrānas un apmales, patērējot vismaz 2x150 g/m². Parapetam ir jābūt RENOLIT ALKORPLAN metāla apmalei, bet saspīestās putas un starpstiprinājumu var neizmantot.

Detaļu izpilde

Skatiet Projekta rokasgrāmatu.



Malu apdare ar RENOLIT ALKORPLAN₈₁₁₇₀ metāla loksni

Vispārīgas piezīmes

Slīpe

BS 6229 nosaka, ka ir jāizveido gatavais kritums jebkurā punktā vismaz 1:80. "Cut-to-falls" sistēmas bieži veido 1:60 kritumu vai 1:40 kritumu.

Saderība

RENOLIT ALKORPLAN membrānas nedrīkst notraipīt ar naftas produktiem, benzīnu un citiem šķīdinātājiem, karstiem vai aukstiem bitumena produktiem, darvu u.c., jo šīs vielas saēd PVC polimēra plastifikatoru, bojā izstrādājumu izskatu un saīsina ekspluatācijas laiku. Dažādu vielu ķīmiskās noturības dati ir pieejami kopsavilkuma tabulā. (Skatiet brošūru «Ķīmiskā stabilitāte»). RENOLIT ALKORPLAN membrānas nedrīkst nonākt saskarē ar RENOLIT ALKORTOP membrānām. Koks, kas saskaras ar RENOLIT ALKORPLAN membrānām, drīkst būt apstrādāts tikai ar sāls bāzes produktiem, pretējā gadījumā var būt negatīva ietekme. Nekādā gadījumā nedrīkst izmantot šķīdinātāju bāzes antiseptiķus.

Citas piezīmes

Vienmēr ir jāievēro šie noteikumi un normatīvi:

- BBA, UEAtc.
- Standarts BS 6229 1982, kas attiecas uz plakaniem jumtiem ar vienlaidu balstītiem segumiem.
- The Building Act 2003 un tā Building regulations 2011.
- SPRa projekta norādījumi par vienkāršas jumta klājumiem.
- Visas citas spēkā esošās normas un direktīvas.
- Izstrādājumu informācija un norādījumi par konkrētu detaļu izpildi, ko izdevis RENOLIT attiecībā uz RENOLIT ALKORPLAN un RENOLIT ALKORPLUS izstrādājumiem.
- Jumta būvniecībā izmantoto citu materiālu un piederumu ražotāju un piegādātāju izdotie uzstādīšanas un drošības norādījumi.
- Ūdens aizvadei un citām detaļām ir jābūt pienācīgi piestiprinātām konstrukcijai.



Vairumtirdzniecības ēka (Nīderlande)

Šajā brošūrā iekļautā informācija ir sniegta labticīgi un informatīvos nolūkos. Materiāla pamatā ir izdošanas brīdī pieejamā informācija, un tas var tikt mainīts bez iepriekšēja brīdinājuma. Neko no šajā materiālā iekļautā nedrīkst izmantot, lai mūsu izstrādājumus lietotu, neņemot vērā esošos patentus, sertifikātus, tiesiskās normas, nacionālos un vietējos noteikumus, tehniskās atestācijas vai specifiskās vai šīs profesijas noteikumus par augstu kvalitāti vai attiecīgo paraugpraksi. Pircējam ir jāpārliedz, vai uz mūsu izstrādājumu importēšanu, reklamēšanu, iepakojšanu, marķēšanu, salikšanu, piederību, īpašumtiesībām un lietošanu vai izmantošanu komerciālos nolūkos attiecas konkrēti teritoriālie noteikumi. Pircējs arī ir vienīgais atbildīgais par gala lietotāja informēšanu un konsultēšanu. Specifiskos gadījumos vai novērojot lietošanas īpatnības, par ko šajos norādījumos nav sniegta informācija, ir svarīgi sazināties ar mūsu tehniskā dienesta speciālistiem, kuri atkarībā no viņu rīcībā esošās informācijas un savas kompetences robežās sniegs padomus, kā rīkoties. Mūsu tehniskais dienests nevar uzņemties atbildību par darbu izpratni vai izpildi. Mēs neuzņemamies nekādu atbildību gadījumā, ja pircējs neievēro noteikumus, normatīvus un pienākumus. Krāsas atbilst EOTA pieprasītajai UV noturībai, tomēr laika gaitā tās var dabiski mainīties. Garantija neattiecas uz estētiskiem apsvērumiem gadījumā, ja bijis nepieciešams daļējs bojātas membrānas garantijas remonts.

WWW.RENOLIT.COM/ROOFING



British Board of Agrément
sniegtais novērtējums
apliecina, ka Apvienotajā
Karalistē lietotās
membrānas
RENOLIT ALKORPLAN F
paredzamais kalpošanas
laiks pārsniedz 35 gadus.



Uz RENOLIT ALKORPLAN
jumta segumu
izstrādājumiem un
sistēmām attiecas 10 gadu
standarta garantija;
tie ir jāiekļāj pilnvarotiem
darbuuzņēmējiem un jumtu
klājējiem, kuri ir ieguvuši
RENOLIT apmācību un
novērtējumu.



Visas RENOLIT
hidroizolācijas membrānas
jumta segumiem ir
iekļautas materiālu
savākšanas un pārstrādes
programmā
ROOFCOLLECT®.



RENOLIT Iberica S.A.
ražotne Barselonā ir
saņēmusi sertifikātu
ISO 9001/14001.



Rely on it.

RENOLIT Nordic A/S - Handelsselskab, Naverland 31 - 2600 Glostrup - DANMARK
T +45 43 64 46 33 - F +45 43 64 46 38 - renolit.nordic@renolit.com